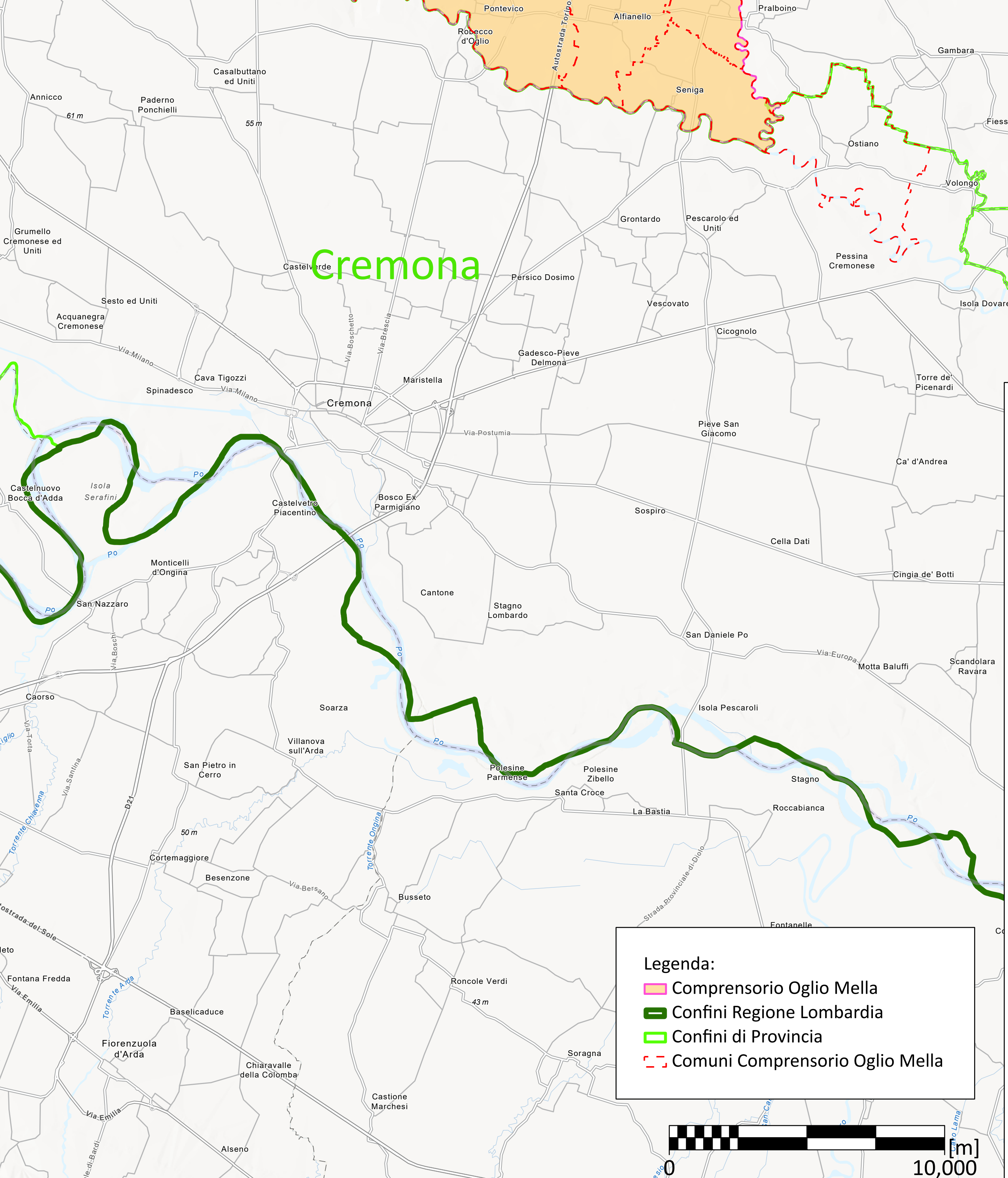


NOME COMUNE	PROVINCIA	SUPERFICIE COMUNALE [ha]	SUPERFICIE COMUNALE COMPRESORIO OGIO MELLA [ha]	SUPERFICIE COMUNALE IN COMPRESORIO OGIO MELLA [%Ain/Atot.]
ADRO	BS	1429.874	1429.874	100%
ALFIANELLO	BS	1366.973	1366.972	100%
AZZANELLO	CR	1111.772	55.753	5%
AZZANO MELLA	BS	1049.412	1049.412	100%
BARBARIGA	BS	1137.232	1137.232	100%
BASSANO BRESCIANO	BS	959.037	959.033	100%
BERLINGO	BS	459.802	459.802	100%
BORGIO SAN GIACOMO	BS	2928.608	2928.608	100%
BRANDICO	BS	845.231	845.231	100%
BRESCIA	BS	9051.491	6219.779	69%
CALCIO	BG	1573.82	4.001	0%
CAPRIANO DEL COLLE	BS	1402.065	1402.065	100%
CAPRIOLO	BS	1080.35	1080.35	100%
CASTELNUOVO	BS	924.432	924.432	100%
CASTEL MELLA	BS	751.209	751.209	100%
CASTELCOVATI	BS	617.56	617.56	100%
CASTELVISCONTI	CR	988.968	20.921	2%
CASTREZZATO	BS	1368.902	1368.902	100%
CAZZAGO SAN MARTINO	BS	2221.087	2221.087	100%
CELLATICA	BS	657.24	657.24	100%
CHIARI	BS	3798.698	3798.698	100%
CIGOLE	BS	997.227	995.525	100%
CIVITATE AL PIANO	BS	994.624	4.001	0%
COCCAGLIO	BS	1199.827	1199.827	100%
COLLEBATE	BS	535.935	535.935	100%
COLOGNE	BS	1388.826	1388.826	100%
COMEZANO - CIZZAGO	BS	1562.588	1562.588	100%
CORTE FRANCA	BS	1401.224	1401.224	100%
CORZANO	BS	1224.295	1224.295	100%
DELLO	BS	2344.713	2344.713	100%
ERBUSCO	BS	1621.334	1621.334	100%
FLERO	BS	986.956	986.956	100%
GENIVOLTA	CR	1868.441	4.094	0%
GUSSAGO	BS	2504.803	2504.802	100%
LOGRATO	BS	1232.413	1232.413	100%
LONGHENA	BS	341.156	341.156	100%
MACLODIO	BS	506.385	506.385	100%
MAIRANO	BS	1158.261	1158.261	100%
MANERBIO	BS	2775.381	2775.381	100%
MILZANO	BS	851.212	851.212	100%
OPFALCA	BS	2294.571	2294.571	100%
ORZINUOVI	BS	4806.02	4806.02	100%
ORZIVECCHI	BS	988.75	988.75	100%
OSPITALETTO	BS	927.563	927.563	100%
OSTIANO	CR	1947.218	10.207	1%
PADERNO FRANCIACORTA	BS	556.057	556.057	100%
PALAZZOLO SULL'OGLIO	BS	2301.458	1831.415	80%
PARATICO	BS	618.301	618.301	100%
PASSIRANO	BS	1351.382	1351.382	100%
PORTOFANO	BS	1518.472	1518.472	100%
PONTEVICO	BS	2923.849	2923.848	100%
PONTOGLIO	BS	1110.744	1022.251	92%
PROVAGLIO D'ISEO	BS	1621.15	1621.149	100%
PUMENUNGO	BG	1012.251	23.495	2%
QUINZANO D'OGGIO	BS	2143.085	2143.084	100%
ROCCAFRANCA	BS	1954.327	1954.327	100%
RODENGO SALIANO	BS	1285.078	1285.078	100%
ROVATO	BS	2612.807	2612.807	100%
RUDIANO	BS	977.951	977.951	100%
SAN GERVASIO BRESCIANO	BS	1050.591	1050.591	100%
SAN PAOLO	BS	1870.01	1870.01	100%
SENIGA	BS	1360.852	1360.85	100%
SONCINO	CR	4538.924	46.844	1%
TORBOLE CASAGLIA	BS	1338.453	1338.453	100%
TORRE PALAVICINA	BG	1024.673	22.446	2%
TRAVAGLIO	BS	1780.963	1780.963	100%
TRENZANO	BS	2005.03	2005.03	100%
URAGO D'OGGIO	BS	1055.299	1055.298	100%
VEROLANUOVA	BS	2578.913	2578.913	100%
VEROLAVECCHIA	BS	2105.491	2105.491	100%
VILLACHIARA	BS	1673.79	1673.79	100%





Consorzio di Bonifica Oglio Mella

PIANO DI CLASSIFICAZIONE DEGLI IMMOBILI

L.R. 5 dicembre 2008 n. 31 - D.G.R. 17 aprile 2015 n. X/3420



TAVOLA
Tav.01

SCALA
1:100.000

DATA ELABORATO
maggio 2022

TITOLO
COROGRAFIA DI INQUADRAMENTO

COMMISSARIO REGIONALE
dott.ssa Gladys Lucchelli

DIRETTORE
Cesare Dionni

GRUPPO DI LAVORO

Consorzio di Bonifica Oglio Mella
 dott. Marco Bessi
 Michela Castonovo
 Ing. Matteo Caracci
 dott. agr. Diego Balducci
 Andrea Vissoli
 prof. Giuseppe Barbero

Consulenti S.r.l.
 Ing. Elisa Alessi Cologan
 dott. Pietro Fanton
 Ing. Gianluca Lanzani

CEA
 Via Marconi 9, 35131 Padova
 dipartimento.ceia@unipd.it
 prof. Ing. Gianluca Botter

Legenda:

- Consorzio Oglio Mella
- Confini Regione Lombardia
- Confini di Provincia
- Comuni Consorzio Oglio Mella

0 10,000 [m]